

# 糖尿病透析予防 指導のご案内

管理栄養士

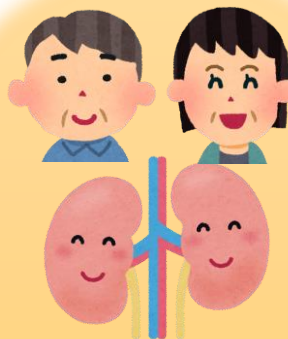


栄養評価  
食事療法

看護師



生活支援  
療養行動



腎臓の悪化防止

医師



診察、検査  
説明、治療

- 日時：月曜から金曜 9時～15時（完全予約制）
- 場所：糖尿病・内分泌内科外来、南館A棟 7階 栄養相談室
- 対象者：糖尿病腎症2期以上で医師が必要と判断した方
- 料金：保険診療となります
- 予約：医師の診察日に合わせて予約します  
主治医または栄養士にご相談下さい