

一宮市立市民病院 医薬品情報室(DI 室)だより Vol.2



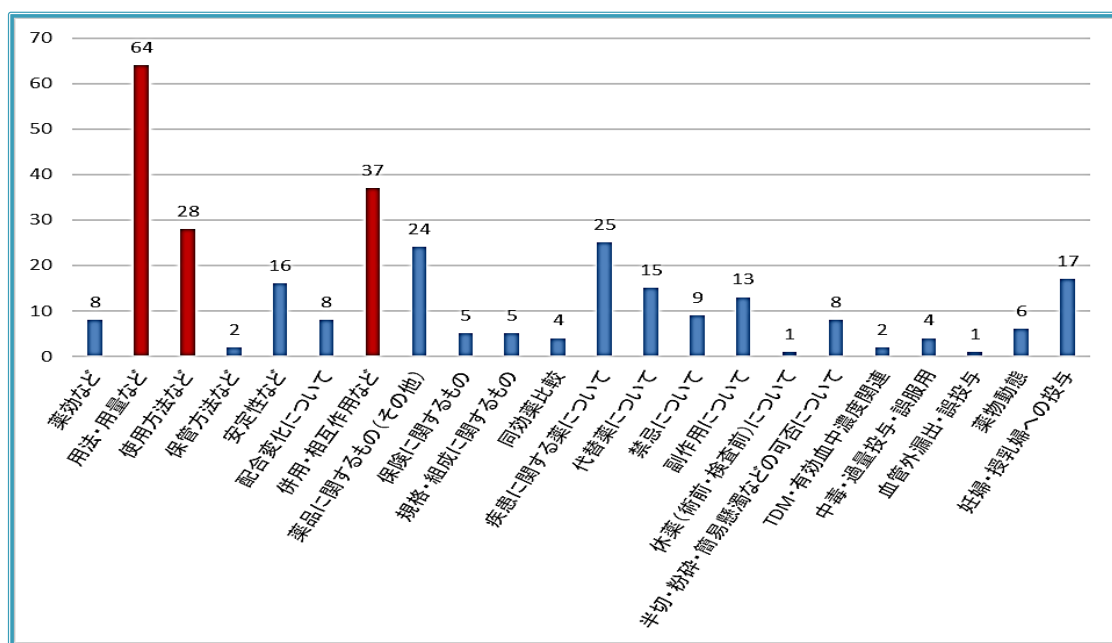
一宮市立市民病院 薬剤局 医薬品情報室(以下 DI 室)では、医療従事者等からの問い合わせ内容の一部を電子化にて保存しております。

今回、2014年8月から2017年3月までの期間に DI 室にて対応を行った、

「302 件」 の問い合わせ内容を項目ごとに分類し集計いたしました。

その中で、問い合わせ件数が多かった**「3項目」**における実際の問い合わせ内容を、一部以下にご紹介いたします。

～ 問い合わせ内容項目と件数 ～



① 用法・用量など

問い合わせ内容 例①

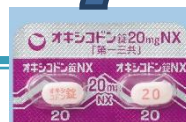
「オキシコドン徐放錠 1回 20mg 1日 2回」から「フェントス®テープ 2mg」へ変更します。

切り替え時、間隔はどのくらいあければいいでしょうか？

(回答)

フェントス®テープ 2mg 貼付開始と同時に、オキシコドン徐放錠を 20mg(1 回分)内服してください。以降はオキシコドン徐放錠の内服は中止してください。

※参考:フェントス®テープ 添付文書



②併用・相互作用など



問い合わせ内容 例②

心房細動患者に使用できる抗凝固薬のうち、リファンピシンと相互作用のないものを教えてください。

(回答)

リクシアナ[®]はリファンピシンとの薬物相互作用試験により「リファンピシン(600mg/日)とエドキサバン 60mg を併用したとき、エドキサバンのAUCは約34%低下したが、PT及びAPTTには影響が認められなかった」と記載があります。

その他の経口抗凝固薬(イグザレルト[®]、エリキュース[®]、プラザキサ[®]、ワーファリン)は添付文書に併用注意の記載があります。

※参考:リクシアナ[®]インタビューフォーム 各薬剤添付文書

(補足) リファンピシンと抗凝固薬の相互作用について ※リファンピシン 添付文書より
リファンピシンとの併用によりワーファリン、イグザレルト[®]、エリキュース[®]は作用が減弱することがあり、プラザキサ[®]は血中濃度が低下することがある。

<相互作用の機序>

【ワーファリン】

リファンピシンの肝薬物代謝酵素(CYP3A等)誘導作用による

【イグザレルト[®]、エリキュース[®]】

リファンピシンの肝薬物代謝酵素(CYP3A等)及びP糖蛋白誘導作用による

【プラザキサ[®]】

リファンピシンのP糖蛋白誘導作用による



③使用方法など



問い合わせ内容 例③

エレンタール[®]P 乳幼児用配合内用剤を1kcal/mLとするには、何mLの水に溶解すればいいですか？

(回答)

エレンタールP[®]乳幼児用配合内用剤は1袋80gあたり312kcalです。
水260mLを加え攪拌すると、出来上がりの量が約310mLとなり、約1kcal/mLとなります。

※参考:エレンタールP[®]乳幼児用配合内用剤 インタビューフォーム