

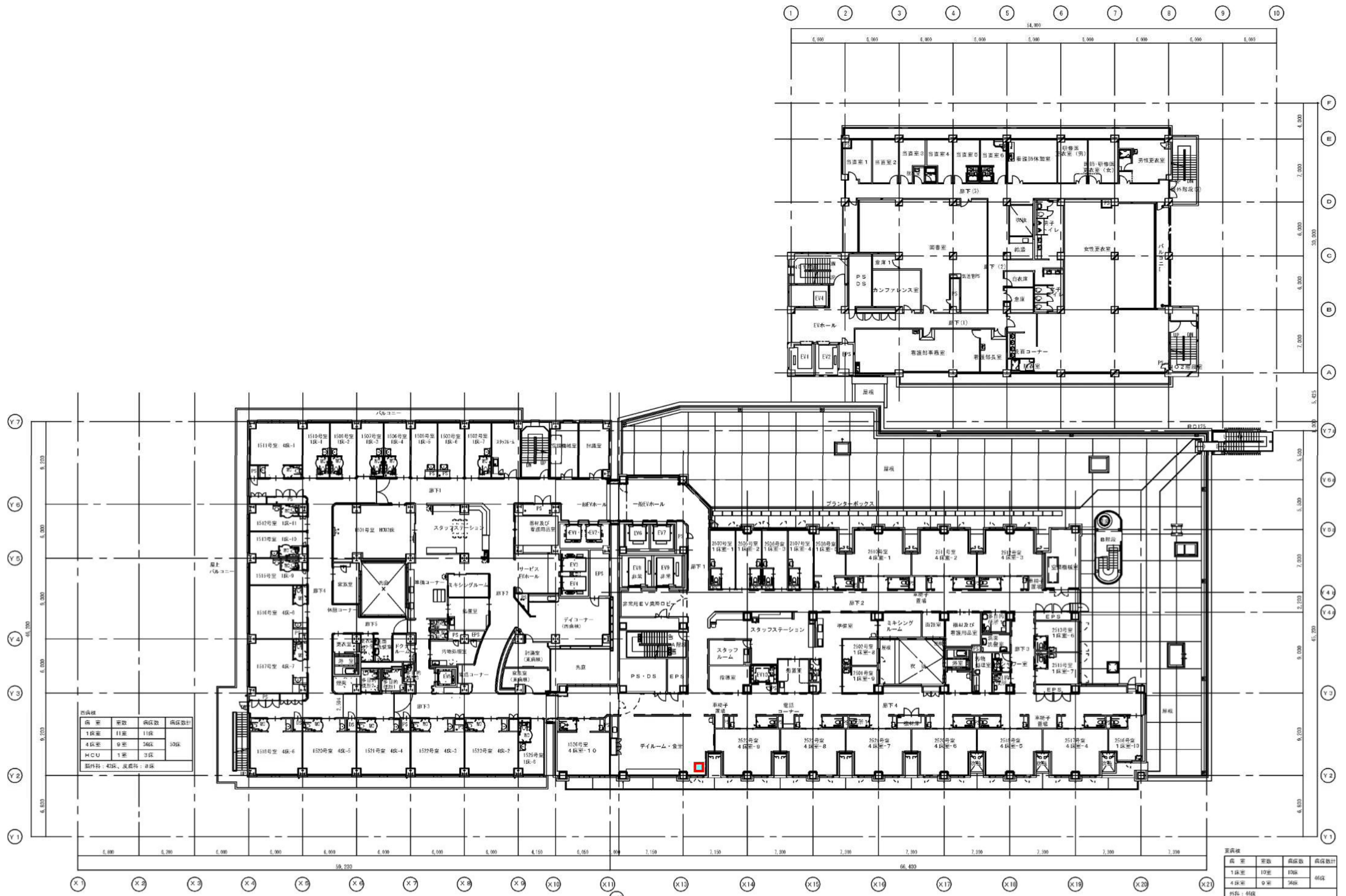
西病棟

病室	室数	病床数	病床数計
1床室	12室	12床	46床
4床室	9室	36床	
呼吸器: 43床、消化器: 0床			

東病棟 (予定期病棟)

病室	室数	病床数	病床数計
1床室	10室	10床	22床
4床室	3室	12床	
NICU	2室	9床	30床
GCU	1室	21床	
産科: 22床、小児科: 30床			

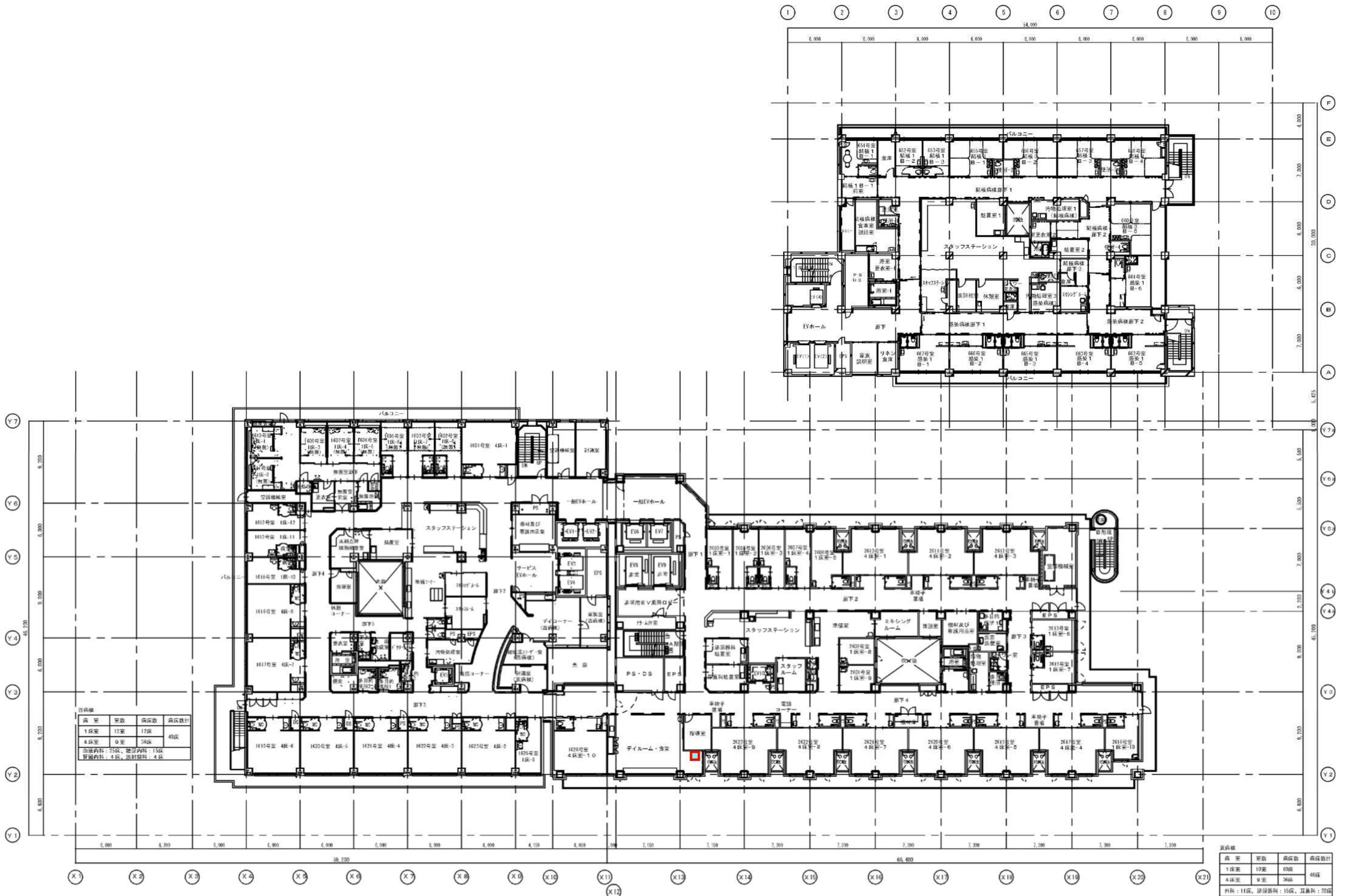
4階



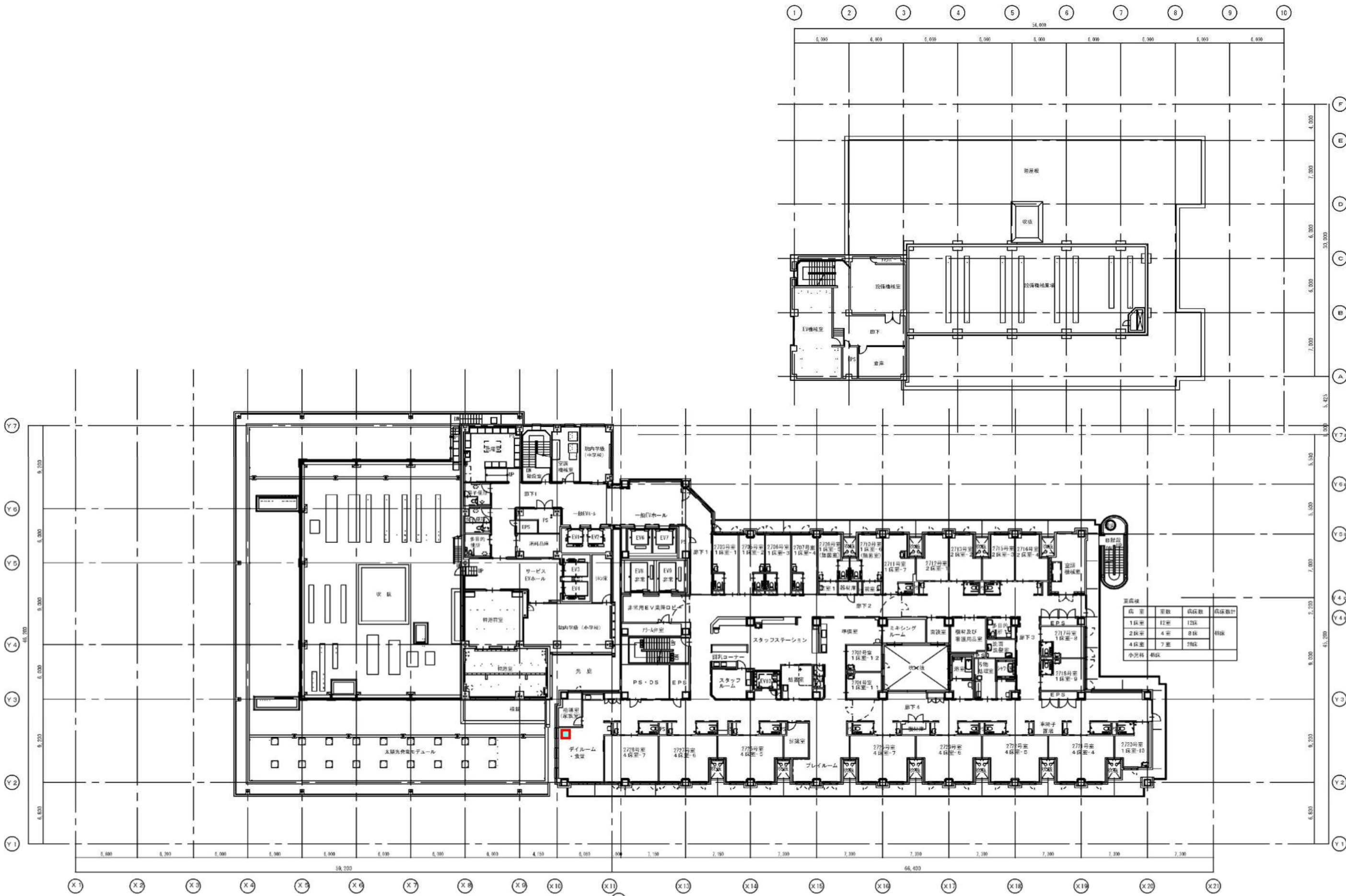
病室	室数	病床数	病床数計
1床室	11室	11床	50床
4床室	9室	36床	
HCU	1室	3床	
計外科: 42床、皮膚科: 8床			

病室	室数	病床数	病床数計
1床室	10室	10床	46床
4床室	9室	36床	
計外科: 46床			

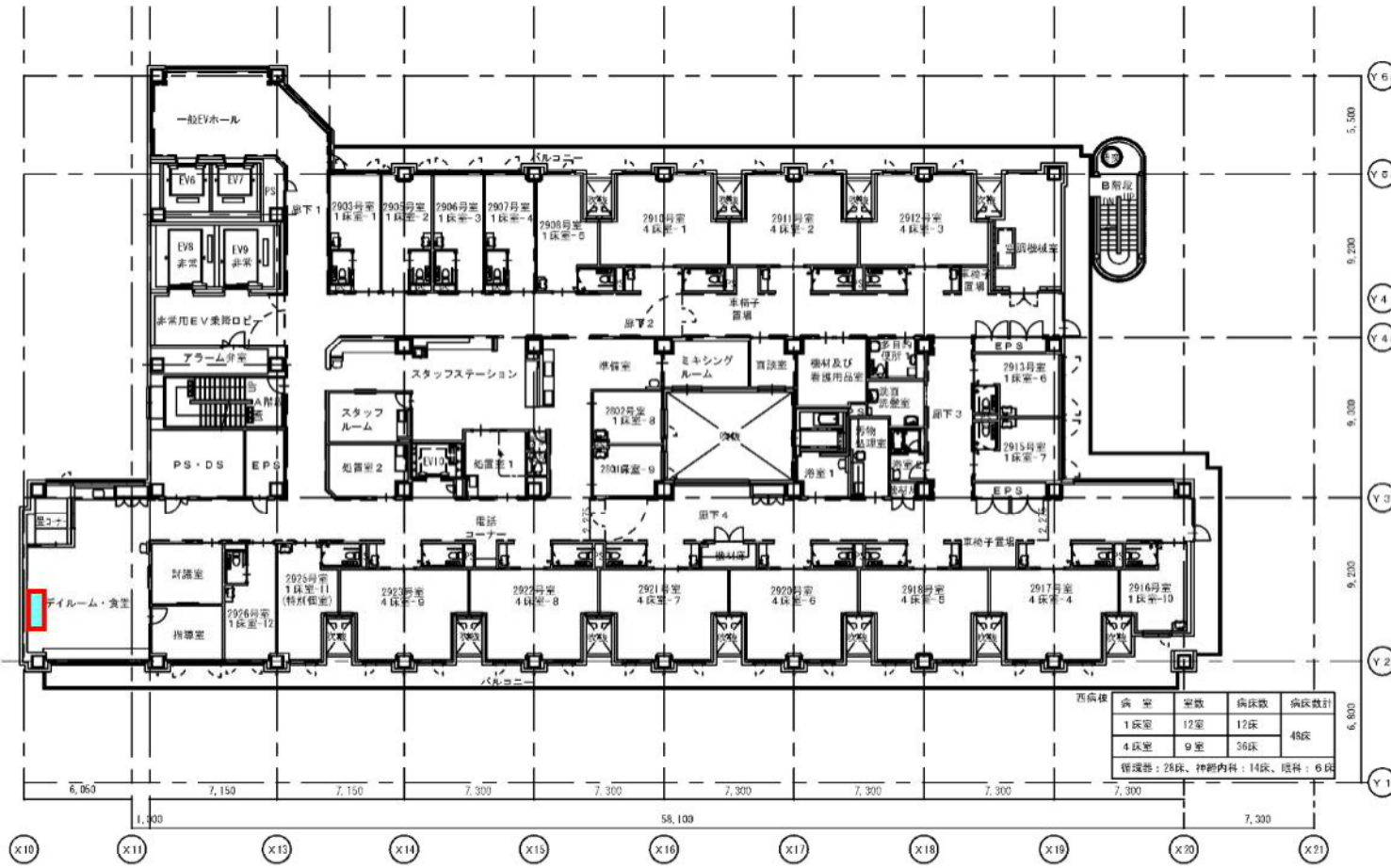
5階



6階

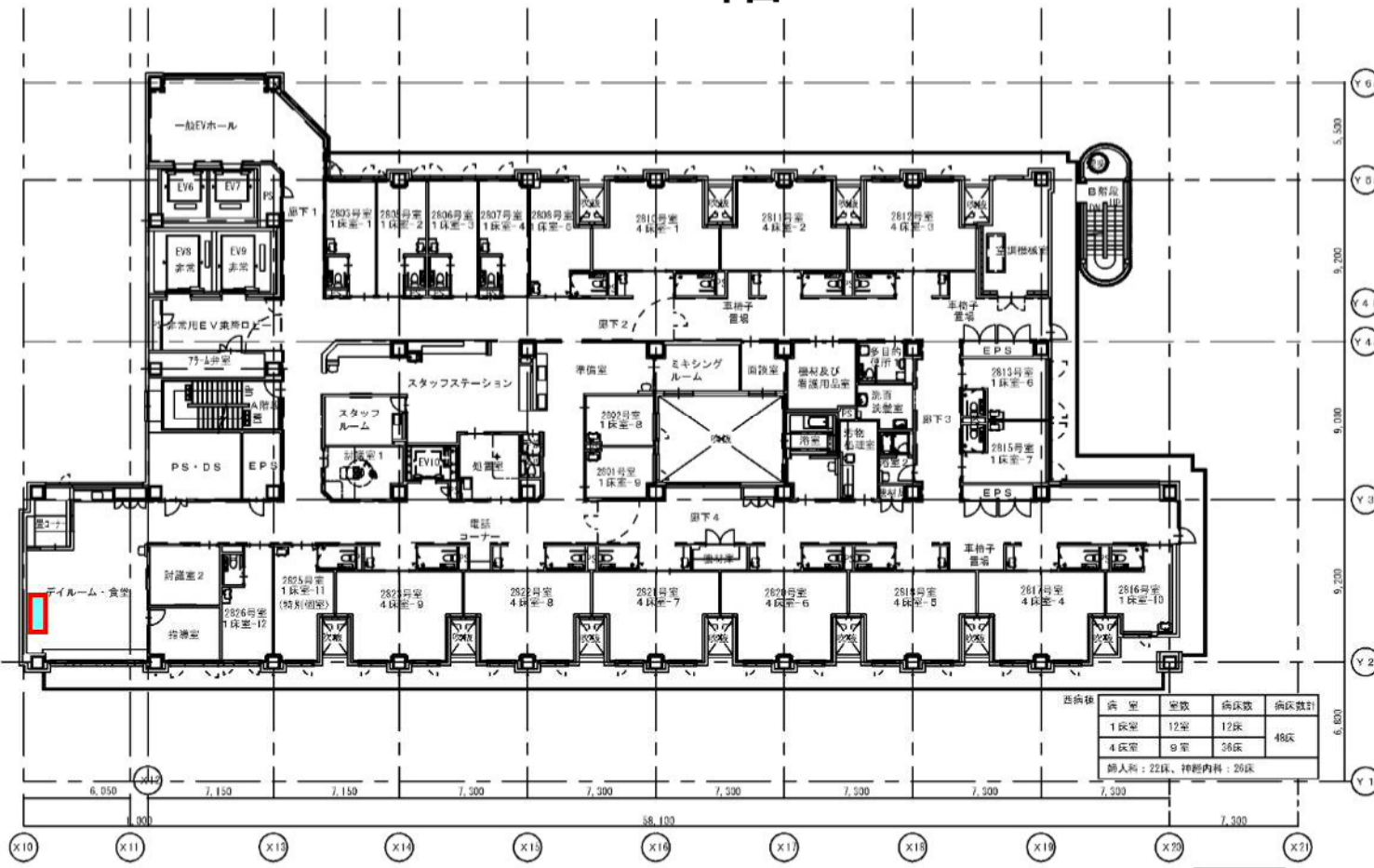


7階



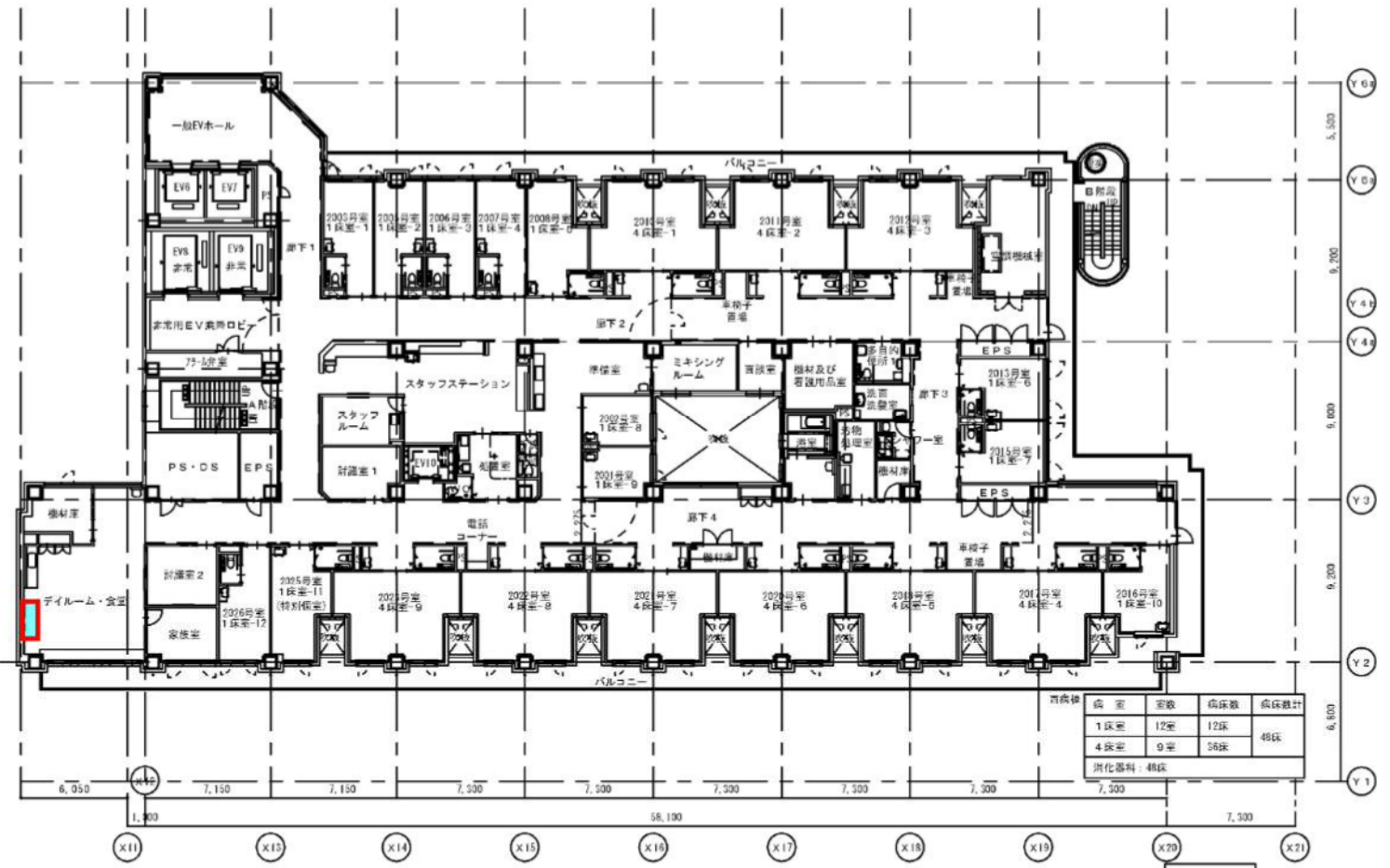
9階

9階平面図



8階

8階平面図



10階

10階平面図