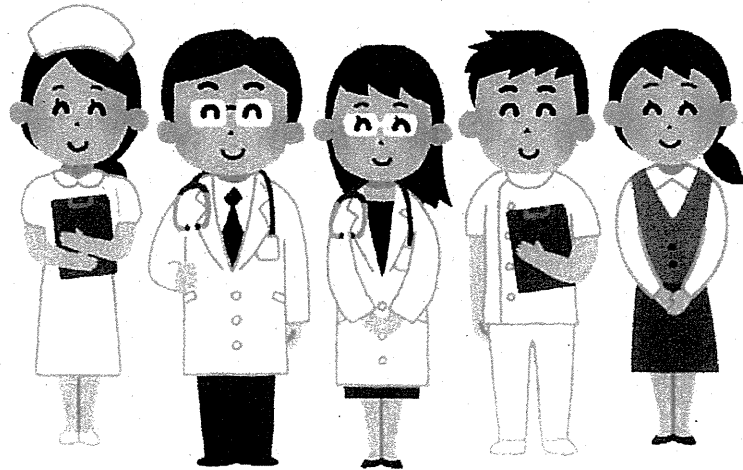


令和4年4月1日作成

アセント文書(6歳以上～10歳未満)

「なぜ、ひんけつになるのか？」をしらべる
はなし



1. はじめに

これから、「なぜ、ひんけつになるのか？」をしらべることについてのはなしをします。

「ひんけつ」は「いでんし」の「きず」がげんいんで^お起こることがあります。この「いでんし」の^{きず}傷があるかどうかを^{しら}調べることは、「ひんけつ」のちりょうにやくだちます。

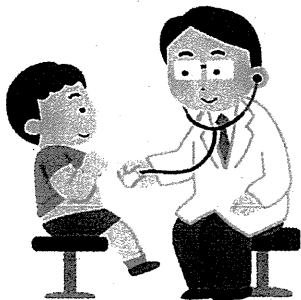
2. 「なにをしらべる

「いでんし」を^{しら}調べて、「ひんけつ」になりやすいかをたしかめます。

3. どんなことをするの？

<びょういんで すること>

やくそくした^ひ日に びょういんで けんさや さいけつをします。



4. しんぱいなことは きいてください

^{せんせい}先生や ^{ひと}おうちの人と そうだんして 「ひんけつ」をしら
べるかどうか きめましょう。

とちゅうで やめることも できます。

わからないこと こまったこと しんぱいなことが あったら
おしえてください。

^{せんせい}【先生のなまえとでんわばんごう】

^{とうきょうじょしいかだいがく} ^{ゆけつ} ^{さいぼうぶ} ^{ろせしんぐぶ}
東京女子医科大学 輸血・細胞プロセッシング部

^{じゅう} ^{しよ} ^{とうきょうとしんじゅくくわだちよう}
住 所：東京都新宿区河田町8-1

^{でん} ^わ
電 話：03-3353-8111

^{とうきょうじょしいかだいがく} ^{ゆけつ} ^{さいぼう}
東京女子医科大学 輸血・細胞プロセッシング部

^{とくにんきょうじゅ} ^{かんの} ^{ひとし}
特任教授 菅野 仁

一宮市立市民病院
住所：愛知県一宮市文京2丁目2番22号
電話：0586-71-1911
小児科 岡村 淳

びょういん ほかんよう、(うつし) かんじゃさんよう

かくにんしよ

「なぜ、ひんけつになるのか？」をしらべることついて、はなしをききました。

「なぜ、ひんけつになるのか？」をしらべることに します。

きめた日： ひ ねん がつ にち
年 月 日

なまえ： ねんれい (さい)

はなしをしたせんせい先生

はなしをした日： ひ ねん がつ にち
年 月 日

なまえ： _____