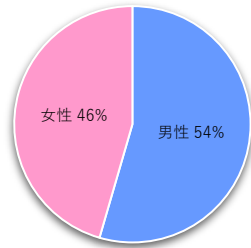


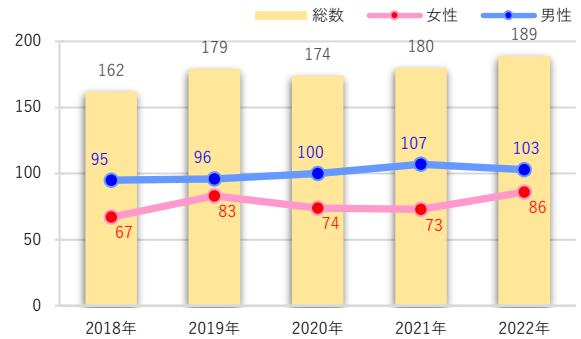
7-2. 部位別：大腸

◆ 1. 登録数と男女割合

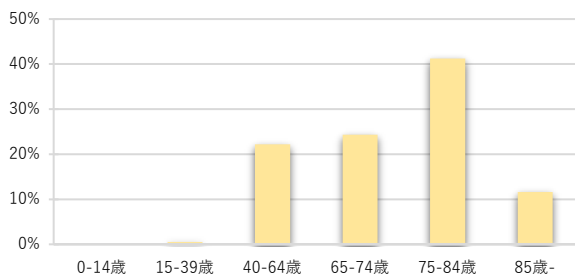
2022年	登録数
全体	189
男性	103
女性	86



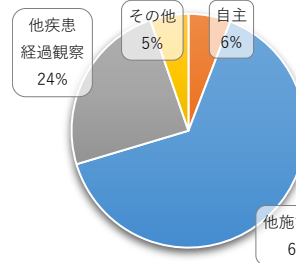
◆ 2. 登録数の年次推移



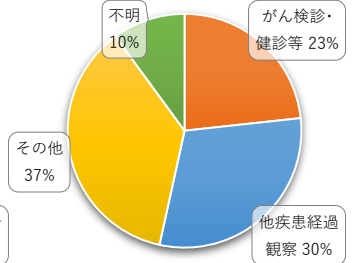
◆ 3. 年齢別



◆ 4. 来院経路別

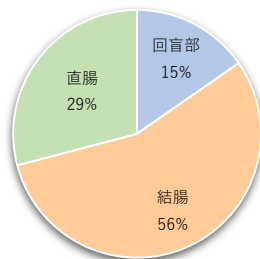


◆ 5. 発見経緯別

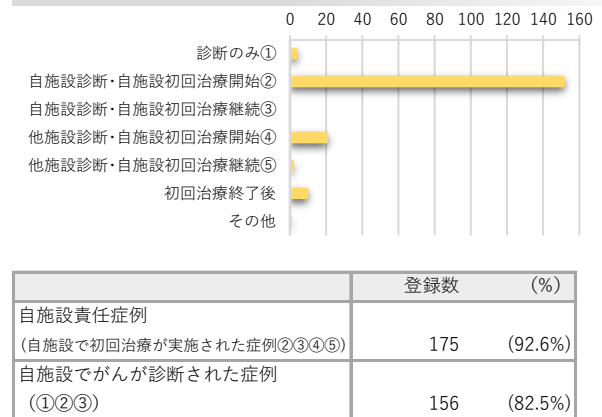


◆ 6. 詳細部位別

局在コード	部位	登録数
C180	盲腸	20
C181	虫垂	(7~9)
C182	上行結腸	27
C183	右結腸曲	(4~6)
C184	横行結腸	19
C185	左結腸曲	(1~3)
C186	下行結腸	(7~9)
C187	S状結腸	46
C188	境界部病巣	0
C189	結腸NOS	0
C199	直腸S状結腸	17
C209	直腸NOS	38

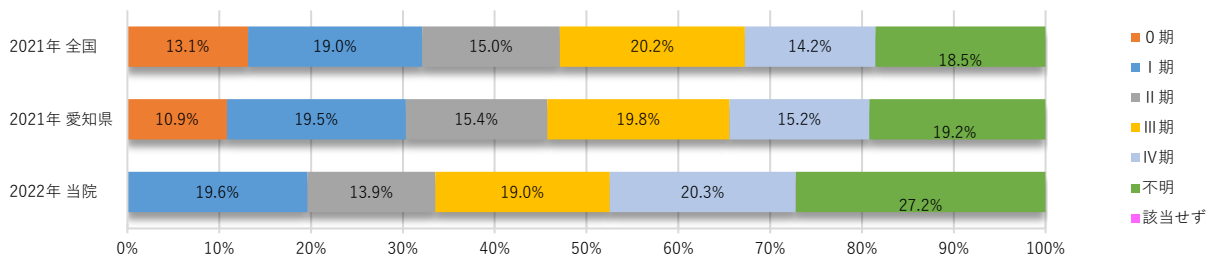


◆ 7. 症例区分別



◆ 8. UICC TNM 治療前ステージ別 < 症例区分20・30(自施設初回治療症例)、病期分類対象のみ >

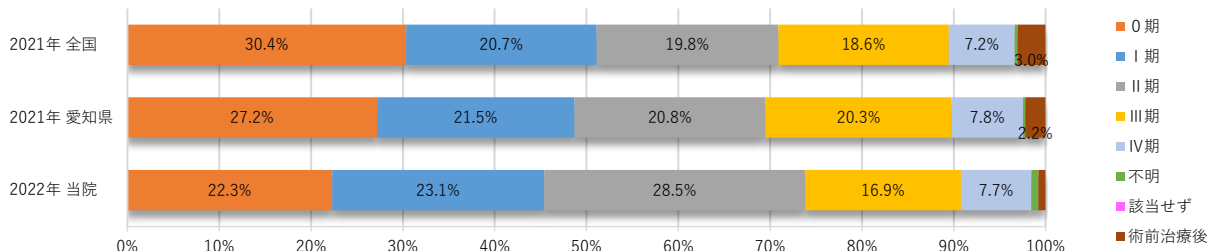
	0期	I期	II期	III期	IV期	不明	該当せず	合計
件数	0	31	22	30	32	43	0	158
割合	--	19.6%	13.9%	19.0%	20.3%	27.2%	--	



※年次推移データ以外は2022年診断年での値

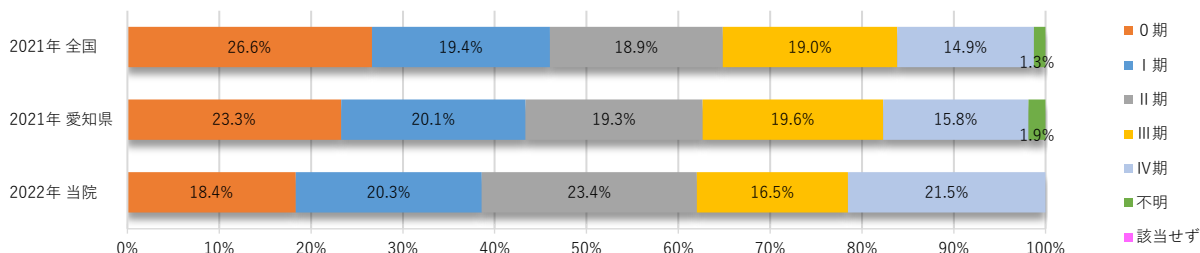
◆ 9. UICC TNM 術後病理学的ステージ別 <症例区分20・30(自施設初回治療症例)、病期分類対象のみ>

	0期	I期	II期	III期	IV期	不明	該当せず	術前治療後	合計
件数	29	30	37	22	10	(1~3)	0	(1~3)	130
割合	22.3%	23.1%	28.5%	16.9%	7.7%	--	--	--	



◆ 10. UICC TNM 総合ステージ別 <症例区分20・30(自施設初回治療症例)、病期分類対象のみ>

	0期	I期	II期	III期	IV期	不明	該当せず	合計
件数	29	32	37	26	34	0	0	158
割合	18.4%	20.3%	23.4%	16.5%	21.5%	--	--	



◆ 11. UICC TNM 総合ステージ別 治療の件数

※件数は延べ件数。複数の治療を行った場合はどちらの項目でも件数として集計。円グラフでは10%未満の割合となる区分はまとめて「(他)」とした

