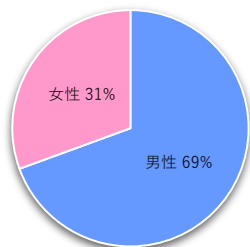


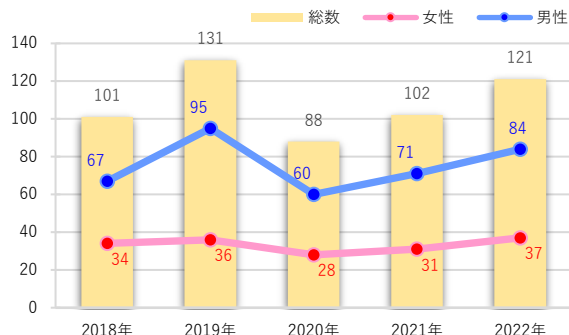
## 7-1. 部位別：胃

### ◆ 1. 登録数と男女割合

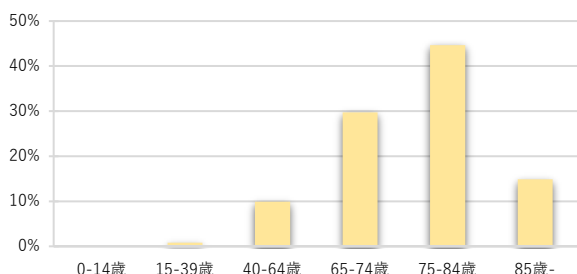
| 2022年 | 登録数 |
|-------|-----|
| 全体    | 121 |
| 男性    | 84  |
| 女性    | 37  |



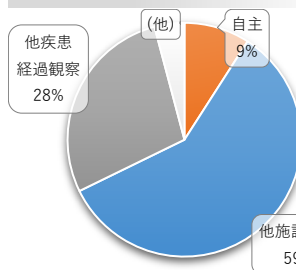
### ◆ 2. 登録数の年次推移



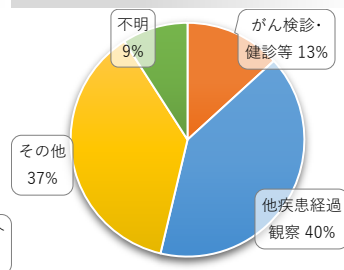
### ◆ 3. 年齢別



### ◆ 4. 来院経路別



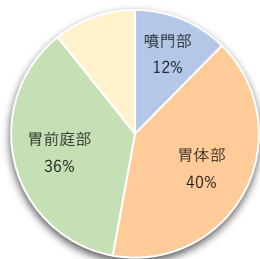
### ◆ 5. 発見経緯別



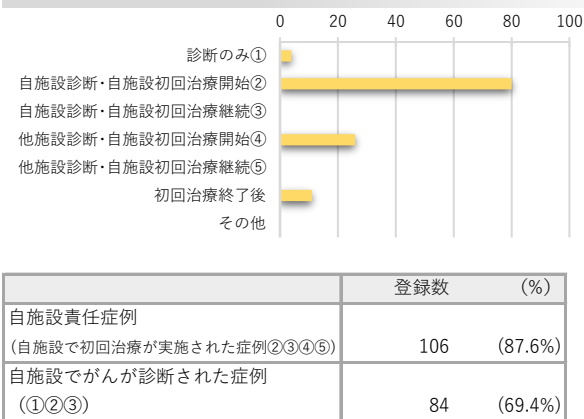
※10件未満となる区分はまとめて「(他)」とした

### ◆ 6. 詳細部位別

| 局在コード | 部位    | 登録数   |
|-------|-------|-------|
| C160  | 噴門    | 11    |
| C161  | 胃底部   | (4~6) |
| C162  | 胃体部   | 49    |
| C163  | 胃前庭部  | 40    |
| C164  | 幽門    | (4~6) |
| C165  | 胃小彎   | (1~3) |
| C166  | 胃大彎   | 0     |
| C168  | 境界部病巣 | 0     |
| C169  | 胃NOS  | 12    |

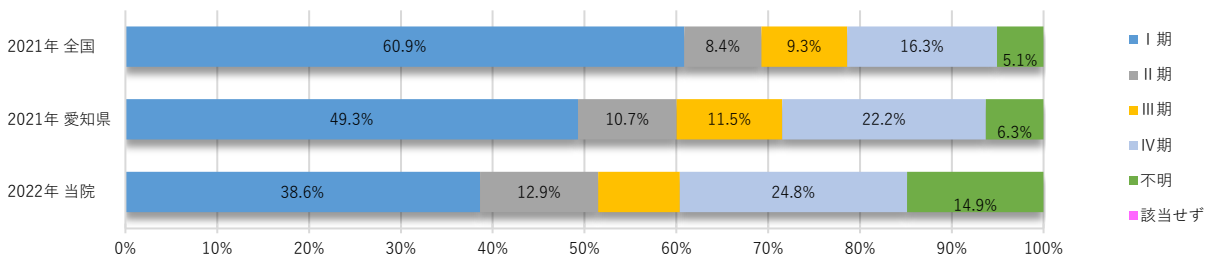


### ◆ 7. 症例区分別



### ◆ 8. UICC TNM 治療前ステージ別 < 症例区分20・30(自施設初回治療症例)、病期分類対象のみ >

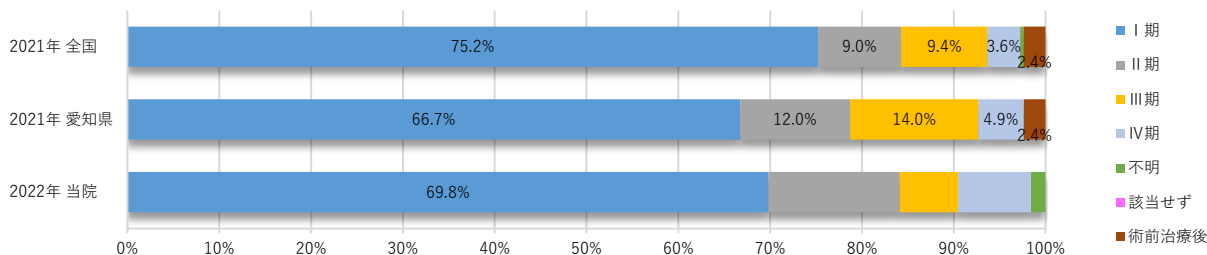
|    | 0期 | I期    | II期   | III期  | IV期   | 不明    | 該当せず | 合計  |
|----|----|-------|-------|-------|-------|-------|------|-----|
| 件数 | -- | 39    | 13    | (7~9) | 25    | 15    | 0    | 101 |
| 割合 | -- | 38.6% | 12.9% | --    | 24.8% | 14.9% | --   |     |



※年次推移データ以外は2022年診断年での値

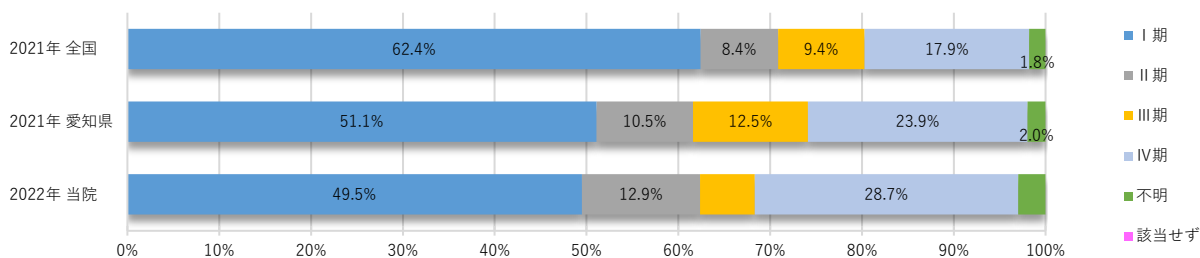
◆ 9. UICC TNM 術後病理学的ステージ別 <症例区分20・30(自施設初回治療症例)、病期分類対象のみ>

|    | 0期 | I期    | II期   | III期  | IV期   | 不明    | 該当せず | 術前治療後 | 合計 |
|----|----|-------|-------|-------|-------|-------|------|-------|----|
| 件数 | -- | 44    | (7~9) | (4~6) | (4~6) | (1~3) | 0    | 0     | 63 |
| 割合 | -- | 69.8% | --    | --    | --    | --    | --   | --    | -- |



◆ 10. UICC TNM 総合ステージ別 <症例区分20・30(自施設初回治療症例)、病期分類対象のみ>

|    | 0期 | I期    | II期   | III期  | IV期   | 不明    | 該当せず | 合計  |
|----|----|-------|-------|-------|-------|-------|------|-----|
| 件数 | -- | 50    | 13    | (4~6) | 29    | (1~3) | 0    | 101 |
| 割合 | -- | 49.5% | 12.9% | --    | 28.7% | --    | --   | --  |



◆ 11. UICC TNM 総合ステージ別 治療の件数

※件数は延べ件数。複数の治療を行った場合はどちらの項目でも件数として集計。円グラフでは10%未満の割合となる区分はまとめて「(他)」とした

